



## Alte Federnfabrik – Großartige Industriekulisse

Die 1914 ursprünglich als Tiegelgussstahlhütte erbaute Alte Federnfabrik hat 1.600 qm Eventfläche und bietet Raum und Inspiration für viele Veranstaltungsformate – von der Produktpräsentation über die stilvolle Gala im Industrieambiente bis hin zum Partyevent. Auch für Fernseh- und Kinoproduktionen bietet die Alte Federnfabrik das perfekte Set für Dreharbeiten und Fotoaufnahmen.

Die Halle lässt sich mittels zwei integrierten und fahrbaren Kranen, industriemuseales Ambiente, in zwei Schiffe unterteilen und bietet so den optimalen räumlichen Zuschnitt für Ihren Unternehmensauftritt.

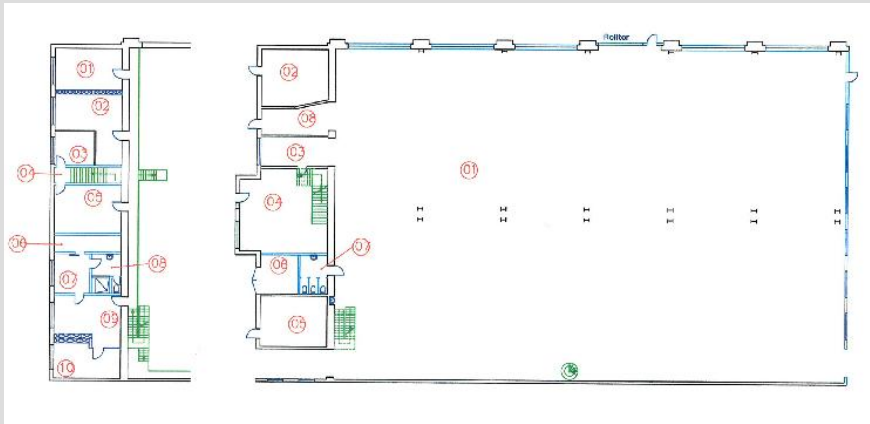
## | FAKTEN

Personenzahl:	200 -2.600
Quadratmeterzahl:	1.600 qm
Aussenbereich:	1.800 qm
Parkfläche:	Parkplätze vorhanden

## | KONTAKT

Onur Aydinoglu  
Senior Projektleiter /  
Leiter der Abteilung Locations • Areal Böhler  
Tel.: +49 (0)211 60 203 401  
Mobil: +49 (0)173 85 80 150  
E-Mail: o.aydinoglu@broich-catering.com

# I GRUNDRISSE & INFORMATIONEN



## I ALTE FEDERNFABRIK

- I PERSONENZAHL: 200 bis 2.600
- I QUADRATMETERZAHL: 1.600
- I BESTUHLUNGSVARIANTEN:
  - Stuhlreihen: 2.200 Personen
  - Runde 10er Tische: 1.200 Personen
  - Eckige 6er Tische: 1.400 Personen
- I AUSSENBEREICH: 1.800 qm
- I PARKFLÄCHE: Vorhanden
- I BÜHNE: Nicht vorhanden
- I GARDEROBE: Keine feste vorhanden
- I TECHNIK (Ton/Licht): Festinstallation kann angemietet werden

### MIETPREISE (IN EURO, NETTO)

- I VERANSTALTUNGSTAG EUR 7.500,00 €
- I AUF – UND ABBAUTAG EUR 3.500,00 €

### NEBENKOSTEN

- I STROM je kW EUR 0,45
- I HEIZUNG pauschal je Tag EUR 950,00 €
- I TECHNIK Preisliste vorhanden
- I ENDREINIGUNG EUR 500,00 €